

# ОБЯЗАННОСТИ ДОЛЖНОСТНЫХ ЛИЦ

## ПРИ ВОЗНИКНОВЕНИИ УГРОЗЫ ТЕРРОРИСТИЧЕСКОГО АКТА

### Необходимо:

- Срочно проверить готовность средств оповещения
- Проинформировать население о возникновении ЧС
- Уточнить план эвакуации рабочих, служащих (жителей дома) на случай ЧС
- Проверить места парковки автомобилей (нет ли чужих, подозрительных, бесхозных)
- Удалить контейнеры для мусора от зданий и сооружений
- Организовать дополнительную охрану предприятий, учреждений, организаций, дежурство жителей



## ПРИ СОВЕРШЕНИИ ТЕРРОРИСТИЧЕСКОГО АКТА

### Немедленно:

- Проинформировать дежурные службы территориальных органов МВД, ФСБ, МЧС
- Принять меры по спасению пострадавших, оказанию первой помощи
- Не допускать посторонних к месту ЧС
- Организовать встречу работников милиции, ФСБ, пожарной охраны, "Скорой помощи", спасательных подразделений МЧС

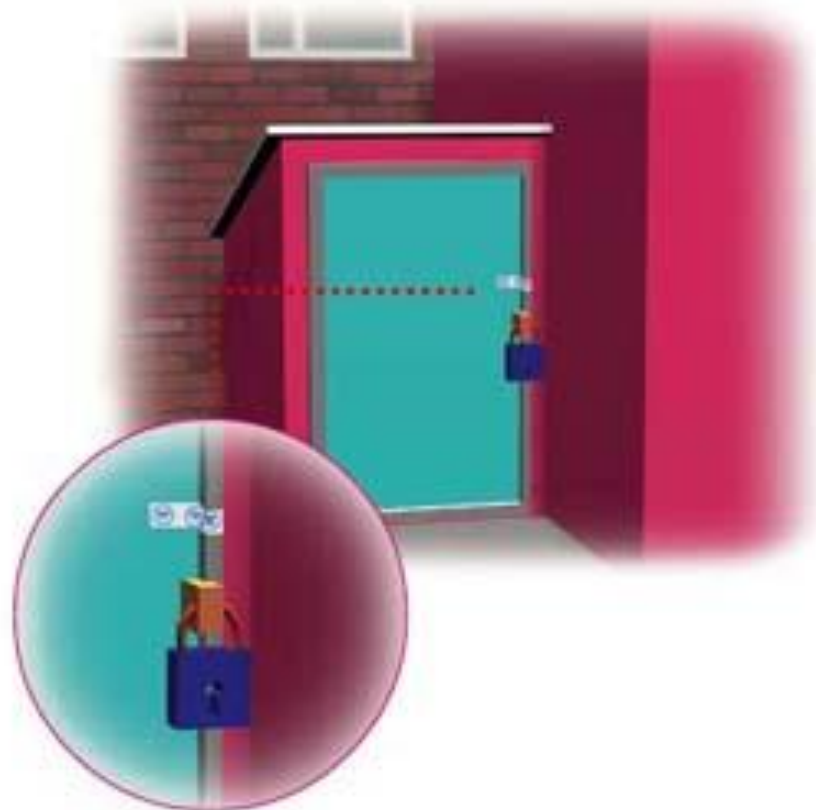
# ПРЕДУПРЕДИТЕЛЬНО-ЗАЩИТНЫЕ МЕРЫ

## Необходимо:

- Укрепить и опечатать входы в подвалы и на чердаки, установить решётки, металлические двери, замки, регулярно проверять их сохранность
- Установить домофоны
- Организовать дежурство граждан (жильцов) по месту жительства
- Создать добровольные дружины из жильцов для обхода жилого массива и проверки сохранности печатей и замков
- Обращать внимание на появление незнакомых автомобилей и посторонних лиц
- Интересоваться разгрузкой мешков, ящиков, коробок, переносимых в подвал или на нижние этажи
- Не открывать двери неизвестным людям
- Освободить лестничные клетки, коридоры, служебные помещения от загромождающих их предметов



Будьте внимательны к тому, что происходит вокруг дома (учреждения, предприятия).  
Бдительность должна быть постоянной и активной



## Желательно:

- Иметь в доме (квартире) хорошую сторожевую собаку
- Оборудовать окна решётками (особенно на нижних этажах). Не оставлять их открытыми. Завешивать плотной тканью (жалюзи)
- Установить металлическую дверь с глазком или врезать глазок в имеющуюся

# ДЕЙСТВИЯ НАСЕЛЕНИЯ ПРИ УГРОЗЕ ТЕРАКТА

- Задёрнуть шторы на окнах.  
Это убержёт вас от разлетающихся осколков стёкол



- Подготовиться к экстренной эвакуации.  
Для этого сложите в сумку документы, деньги, ценности, немного продуктов. Желательно иметь свисток
- Помочь больным и престарелым подготовиться к эвакуации
- Убрать с балконов и лоджий горюче-смазочные и легковоспламеняющиеся материалы
- Подготовить йод, бинты, вату и другие медицинские средства для оказания первой медицинской помощи
- Договориться с соседями о совместных действиях на случай оказания взаимопомощи
- Избегать мест скопления людей (рынки, магазины, стадионы, дискотеки...)
- Реже пользоваться общественным транспортом
- Желательно отправить детей и престарелых на дачу, в деревню, в другой населённый пункт к родственникам или знакомым

- Держать постоянно включёнными телевизор, радиоприёмник, радиоточку



- Создать в доме (квартире) небольшой запас продуктов и воды

- Держать на видном месте список телефонов для передачи экстренной информации в правоохранительные органы



# ЧТО ДЕЛАТЬ ПРИ ОБНАРУЖЕНИИ ВЗРЫВНОГО УСТРОЙСТВА

- Немедленно сообщить об обнаруженном подозрительном предмете в дежурные службы органов внутренних дел, ФСБ, ГО и ЧС, оперативному дежурному администрации города
- Не подходить к обнаруженному предмету, не трогать его руками и не подпускать к нему других



- Исключить использование мобильных телефонов, средств радиосвязи, других средств, способных вызвать срабатывание радиовзрывателя
- Дождаться прибытия представителей правоохранительных органов
- Указать место нахождения подозрительного предмета

**Внимание!!! Обезвреживание взрывоопасного предмета на месте его обнаружения производится только специалистами МВД, ФСБ, МЧС**